



Drosera Infos

N° 5 - Décembre 2015

La Lettre d'information de la Réserve Naturelle Nationale (RNN) et du site Natura 2000 des Landes de Versigny

Sommaire

Actualités.....	p. 2-3
La Réserve se restaure & s'anime.....	p. 4
Côté nature.....	p. 5
Natura 2000.....	p. 6-7
La réserve en projet d'extension.....	p.8
Un nouveau plan de gestion.....	p.8
Envie de nature.....	p. 8

Edito

L'année 2015 a été riche d'événements sur la Réserve Naturelle Nationale des landes de Versigny. D'une part au travers de la finalisation des sentiers d'interprétation, ensuite au travers des travaux de restauration d'entretien et des suivis des habitats et des espèces menés sur le site.

Mais les landes de Versigny, c'est également un périmètre Natura 2000. Vous pourrez ainsi découvrir les actions engagées sur le territoire en concertation avec la commune et les acteurs locaux.

Christophe Lépine

Président du Conservatoire d'espaces naturels de Picardie

Secrétaire général de la Fédération des Conservatoires d'espaces naturels

Réserve Naturelle Nationale des landes de Versigny

Date de création : Mai 1995

Surface : 91 ha 86 a

Propriétaire : Commune de Versigny

Gestionnaire : Conservatoire d'espaces naturels de Picardie

Plan de gestion actuel : 2011 - 2015

A la découverte de la réserve !

Durant l'année 2015, l'équipe du Conservatoire a terminé les aménagements des sentiers de découverte de la Réserve. Pour tout connaître sur la géologie de la réserve, découvrir ce qu'est « la mémoire du sol » ou les habitants des arbres morts, les familles peuvent désormais emprunter le chemin du Petit Zouzou (1,5km). Les plus courageux parcoureront les 3 kilomètres de la boucle du Grand Zouzou à la découverte d'un paysage d'exception. Dans les deux cas un livret guide richement illustré accompagne le promeneur et lui donne les clés de la découverte. Ce livret peut être demandé à la mairie ou au Conservatoire. Vous pouvez également le télécharger sur le site Internet du Conservatoire www.conservatoirepicardie.org.

Une fiche de randonnée spécifique a également été réalisée et mise en ligne sur le site internet dédié à la promotion de la randonnée dans l'Aisne : www.randonner.fr.



Le livret de découverte « Zouzou au fil du temps, Chroniques de la Réserve Naturelle des landes de Versigny »



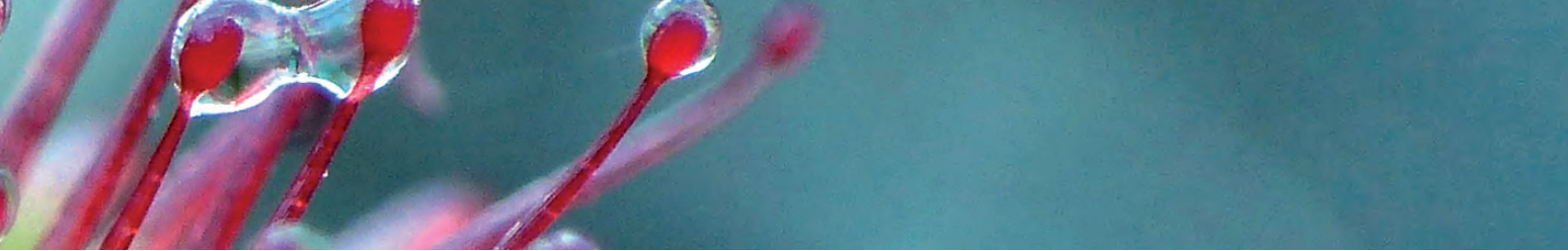
La carrière de sable a été sécurisée et équipée de supports pédagogiques



Le tracé des sentiers a été broyé pour permettre une balade dans les meilleurs conditions

Des pupitres d'information jalonnent les sentiers du Petit et du Grand Zouzou





L'inauguration des sentiers

Le 17 Octobre, les sentiers du Petit Zouzou et du Grand Zouzou ont été inaugurés en présence de Raymond Le Deun, Préfet de l'Aisne, Bernard Vanacker, maire de Versigny, Christophe Lépine, président du Conservatoire d'espaces naturels de Picardie et Secrétaire général de la Fédération des Conservatoire d'espaces naturels, ainsi que plusieurs conseillers départementaux et régionaux.

Plus de 80 personnes étaient présentes pour cette manifestation sur la réserve qui fêtait en 2015 ses 20 ans d'existence.



De nombreux élus ont participé à l'inauguration des sentiers du Petit et du Grand Zouzou



Le jumelage avec la réserve de Muir of Dinnet

L'inauguration des sentiers fut également l'occasion de signer le pacte de jumelage entre la réserve et la réserve de Muir of Dinnet. Elle est l'une des 46 Réserves Naturelles Nationales d'Ecosse. Ce site, situé à 1 heure de route d'Aberdeen au Nord-Est de l'Ecosse, renferme des milieux naturels similaires aux landes de Versigny mais sur près de 2300 hectares.

La réserve est gérée par le Scottish Natural Heritage qui a pour but de protéger, gérer et valoriser le patrimoine naturel Ecossois.



Paysage de la Réserve de Muir of Dinnet

La Réserve se restaure & s'anime

M. REVE/CEN Picardie

La restauration de la carrière de sable

La RNN des landes de Versigny recèle un patrimoine géologique et pédologique remarquable. Ce patrimoine pouvait auparavant être observé au niveau de la carrière de sables. Au fil des années, avant le classement en réserve, les habitants prirent l'habitude de déposer de multiples déchets au sein de cette carrière. Afin de valoriser le patrimoine géologique du site, le Conservatoire a engagé en 2015 de lourds travaux de restauration de la carrière. On peut maintenant découvrir une coupe géologique laissant apparaître les magnifiques podzols de la réserve.



M. REVE / CEN Picardie

Restauration de la carrière de sable

Les sorties nature et animations scolaires

Les sorties nature et animations scolaires se sont poursuivies sur la réserve. En 2015, l'équipe site du Conservatoire a proposé une sortie nature contée. Plus d'une vingtaine de personnes se sont retrouvées en fin de journée pour suivre Franck, l'animateur nature et les conteuses de l'Association Conte et Raconte à la lueur des flambeaux.

Mais il n'y a pas eu qu'une sortie nature durant cette année. Au total, 39 personnes ont participé aux trois sorties nature proposées par le Conservatoire, 38 élèves de lycées agricoles ont réalisé deux chantiers nature, et enfin 217 élèves ont découvert la réserve et ses habitants la peuplant.



M. COURTOIS

La réserve expliquée aux enfants

La formation des conservateurs bénévoles

Le 17 octobre avait également lieu la formation des conservateurs bénévoles. A l'ordre du jour la découverte des champignons, et de la pédologie. Près d'une trentaine de conservateurs étaient présents lors de cette journée. Ces derniers ont pu notamment profiter de l'inauguration des sentiers du Petit Zouzou et du Grand Zouzou.



CEN Picardie

Les Conservateurs bénévoles à la découverte des champignons de la réserve



D. FRIMIN / CEN Picardie

Halte au bord de la mare à Zouzou lors de la balade contée aux flambeaux d'août 2015

Leucorrhine rubicande (T. GERARD / CEN Picardie)

La flore La faune

Les champignons, un groupe à découvrir

L'inventaire des champignons (groupe autrement nommé « la fonge ») ne fait que débuter, tant le potentiel de diversité sur le site Natura 2000



M. GEORGES / CEN Picardie

est grand et les difficultés d'identification importantes (c'est une affaire de spécialistes !).

Déjà, quelques espèces d'intérêt sont à mentionner, notamment dans des milieux totalement différents : dans les tourbières acides à Sphaignes, observons la Russule jaune-claire, tandis que dans les pelouses acides sur sables, nous notons la surprenante Clavaire en fuseau (en photo).

Les lichens, autres êtres peu connus

D. FRIMIN / CEN Picardie



Un lichen est l'expression de l'association d'un champignon (microscopique) avec une algue.

Sur les landes de Versigny, de nombreuses espèces

sont connues, notamment par le biais des Cladonies, ces petits lichens formant des buissons miniatures. Près de 10 espèces sont présentes sur le site, certaines sont plutôt remarquables par leur physionomie. Elles colonisent les espaces dénudés sur sables, soit par propagation végétative (ces végétaux ne possèdent ni racine, ni tige, ni feuilles, mais un appareil végétatif hautement spécialisé : le thalle), soit par dissémination des spores. Nombre de ces espèces sont rares dans le nord de la France.

D. FRIMIN / CEN Picardie

La Dolomède



Cette grande araignée, inféodée aux zones humides, est facilement reconnaissable à sa coloration marron uniforme marquée de deux bandes latérales jaunâtres. Sur la RNN, la Dolomède fréquente les différentes végétations du site où elle est parfois abondante. Il n'est pas rare de l'observer en train de se déplacer à la surface de l'eau, des dépressions et mares grâce aux poils hydrofuges de ses pattes. Cette araignée chasse et consomme différents invertébrés de toutes tailles parfois bien plus gros qu'elle !

La Leucorrhine à gros thorax

Nous vous avons parlé de la Leucorrhine à gros thorax l'année dernière. Conséquence d'une vague migratoire, 2012 fut la première année de la mention de cette espèce sur la réserve.

En 2014, l'observation de plusieurs individus immatures de la Leucorrhine à gros thorax laissait supposer l'installation de celle-ci sur la réserve.

En 2015, le dénombrement de 23 exuvies au sein de la mare à Zouzou a confirmé sa reproduction. La RNN est l'un des rares sites de reproduction de cette espèce à l'échelle régionale et du Nord de la France. Cette libellule est protégée en France.



T. GERARD / CEN Picardie



Natura 2000

Callune (J.C. DEMARET)

Qu'est-ce que Natura 2000 ?

Dans un objectif de protection de la biodiversité, l'Union européenne a développé un réseau européen d'espaces naturels appelé « Natura 2000 ». Le Document d'Objectifs décrit les objectifs à atteindre pour la conservation du patrimoine d'intérêt communautaire présent au sein d'un site Natura 2000, ici les landes de Versigny.

A défaut de collectivité locale candidate pour porter la mise en œuvre du DOCOB, l'Etat est resté opérateur du site Natura 2000 « Landes de Versigny ». Le Conservatoire assure quant à lui l'animation du DOCOB afin de promouvoir auprès des propriétaires la préservation et la bonne gestion de ce patrimoine naturel d'intérêt européen.

Site Natura 2000 Landes de Versigny

Date de validation du DOCOB : Avril 2012

Surface : 239 ha 28 a

Propriétaires : Commune de Versigny, propriétaires privés

Opérateur : DREAL Picardie

Animateur : Conservatoire d'espaces naturels de Picardie

Les contrats Natura 2000

Le Plan de Développement Rural régional étant validé par la Région Picardie, de nouveaux contrats vont pouvoir être montés et signés dès 2016.

Pour rappel, ces contrats permettent au contractant de bénéficier de financements moyennant le respect d'un cahier des charges dans le cas où les travaux sont nécessaires à la restauration ou à l'entretien des milieux naturels sur des terrains non agricoles (forestiers ou autres).

La parole à ...

Michel Courtois, Conservateur bénévole de la Réserve des landes de Versigny

Conservateur bénévole depuis 2014, je réside à 8 km de Versigny, ce qui me permet de m'y rendre très régulièrement, toujours avec le même plaisir, accompagné de mon épouse, tout aussi passionnée que moi par ce site exceptionnel. En effet, la Réserve offre à chaque visite un paysage différent et des occasions d'observations toujours intéressantes.

C'est cette diversité qui permet à Clémence d'organiser plusieurs fois dans l'année des visites de classes maternelles et primaires que nous accompagnons volontiers. Nous sommes toujours enchantés de voir les réactions des petits et leur intérêt pour la nature. Certains d'entre eux reviennent d'ailleurs par la suite avec leurs parents, ce qui démontre bien l'utilité de cette démarche en direction des plus jeunes. Les contacts avec les animateurs sont toujours enrichissants et amicaux et nous sommes très heureux de côtoyer une équipe de jeunes passionnés par leur métier.

Nous abordons ensemble la gestion de la Réserve sous plusieurs aspects : scientifiques, environnementaux, pédagogiques, relationnels, logistiques...J'encourage donc les adhérents qui hésitent encore, à rejoindre le groupe des conservateurs bénévoles ; on y rencontre des gens passionnants et les échanges permettent à tous de progresser dans la connaissance de la nature.

A la découverte du patrimoine naturel d'intérêt européen sur les Landes de Versigny

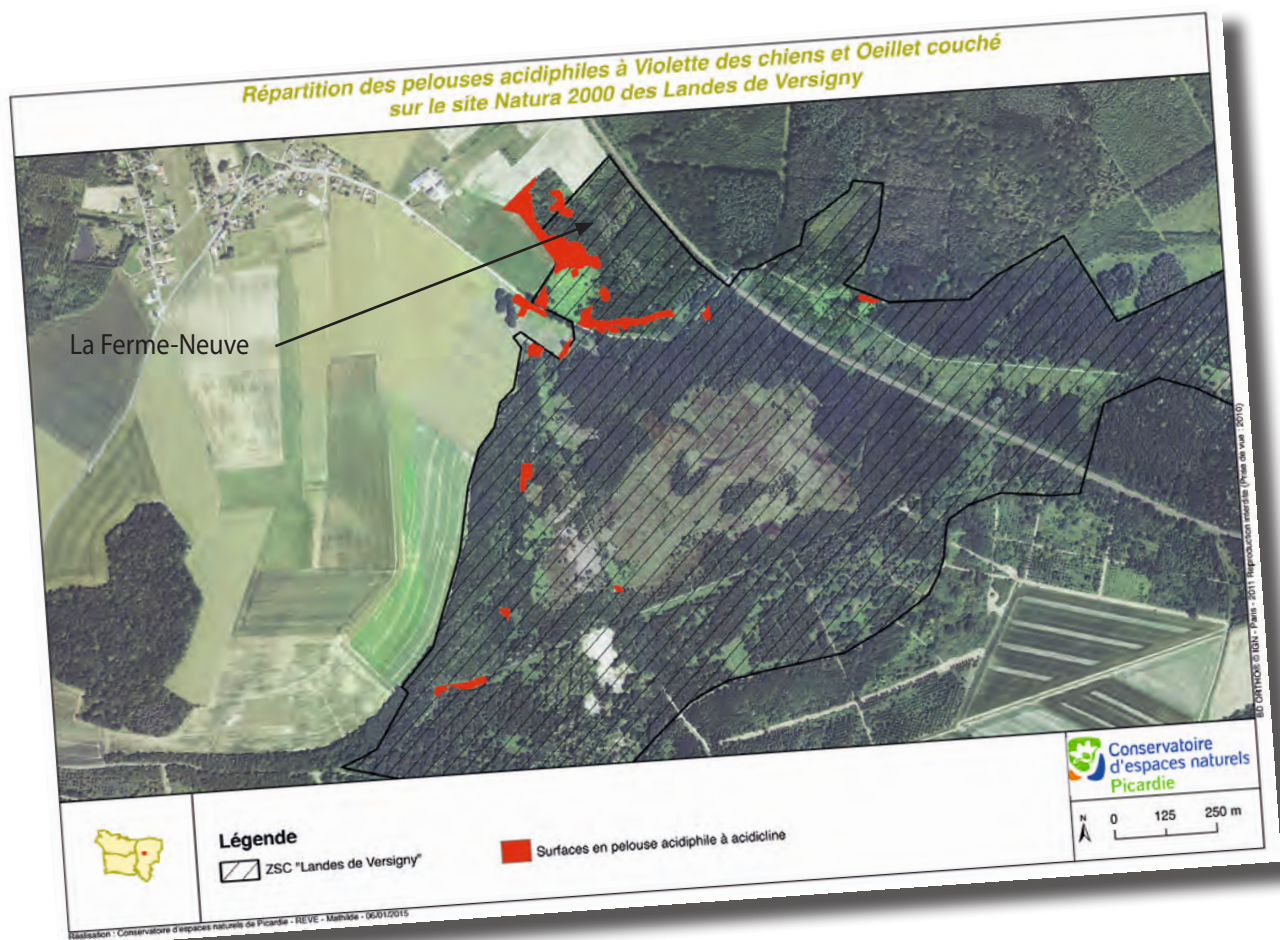
> La pelouse à Violette des chiens et Œillet couché

Les pelouses sont des prairies naturelles à végétation très basse (10-20 cm de haut), dominées par des graminées et quelques plantes à fleurs.



Sur le site Natura 2000 des Landes de Versigny, on retrouve cet habitat sur les marges de la cuvette de la RNN, sur des sables acides très secs et dépourvus de matière organique. Plusieurs plantes de grand intérêt patrimonial y poussent, tels le Polygale à feuilles de serpolet, la Violette des chiens et l'Œillet couché, toutes trois classiquement répandues dans les montagnes acides (Massif-Central...).

La plus grande superficie de ces pelouses se situe à proximité de la Ferme-Neuve, mais de petites surfaces sont présentes autour de l'ancien terrain de football, ou sur le Domaine de Saint-Lambert. Cette végétation, très rare dans les plaines du nord de la France, doit être préservée par un entretien par pâturage extensif, fauche ou broyage.



Répartition des pelouses à Violette des chiens et Œillet couché sur le site Natura 2000

Le Conservatoire, en tant qu'animateur Natura 2000, se tient à votre disposition pour tous conseils scientifiques, techniques ou financiers et vous épauler dans vos démarches.

La réserve en projet d'extension !

Depuis maintenant deux ans, le Conservatoire et les Services de l'Etat travaillent sur le projet d'extension du périmètre de la réserve aux parcelles de la Ferme Neuve dont une majeure partie est incluse dans le périmètre N2000 des landes de Versigny. Ce projet se veut avant tout partenarial ! En effet, 4 propriétaires ont décidé de se lancer dans l'aventure avec le Conservatoire. L'objectif : préserver les habitats remarquables de ces parcelles tout en conjuguant les activités déjà en cours.

Suite à l'avis favorable du Conseil Scientifique Régional du Patrimoine Naturel, à l'avis d'opportunité favorable du Conseil National de la Protection de la Nature, à l'avis favorable du commissaire enquêteur suite à l'enquête publique de cet automne et de celui de la Commission Départementale de la Nature, des Paysages et des Sites ce 9 décembre, le projet d'extension est en très bonne voie. Nous espérons pouvoir vous annoncer la validation définitive de l'agrandissement dans la prochaine Drosera info !

Un nouveau plan de gestion pour la réserve

Le plan de gestion 2011-2015 de la RNN des landes de Versigny touche à sa fin. L'année prochaine, l'équipe site du Conservatoire se lancera dans la rédaction du nouveau plan de gestion. L'objectif est de faire un bilan de précédent, des habitats et espèces présentes et de rédiger un nouveau plan de travail. Pour ce faire, le Conservatoire a recruté un stagiaire pour l'épauler dans la rédaction de ce document. Les parcelles de la Ferme Neuve attenantes à la réserve seront incluses dans le document.

Envie de nature?

En 2016, trois sorties nature seront réalisées pour découvrir ou redécouvrir le patrimoine de la Réserve.

Vous trouverez ces sorties sur le calendrier nature du Conservatoire d'espaces naturels de Picardie ou sur le site du Conservatoire : www.conservatoirepicardie.org.

Qui es-tu?



La Feuille morte du chêne

Ce papillon de nuit imite les feuilles pour se camoufler.



Directeur de la publication : Christophe Lépine
Responsable de la publication : Philippe Jolly
Rédaction : Thibaut GERARD, Adrien MESSEAN, Mathilde REVE
Conception : Isabelle GUILBERT
Décembre 2015 - ISSN 2425-7745

Conservatoire d'espaces naturels de Picardie
1, place Ginkgo - Village Oasis
80044 AMIENS Cedex 1
Tél : 03 22 89 63 96 - Fax : 03 22 45 35 55
Courriel : contact@conservatoirepicardie.org
Site Internet : www.conservatoirepicardie.org

Les actions menées par le Conservatoire d'espaces naturels de Picardie bénéficient ici du soutien financier et de la participation de :

