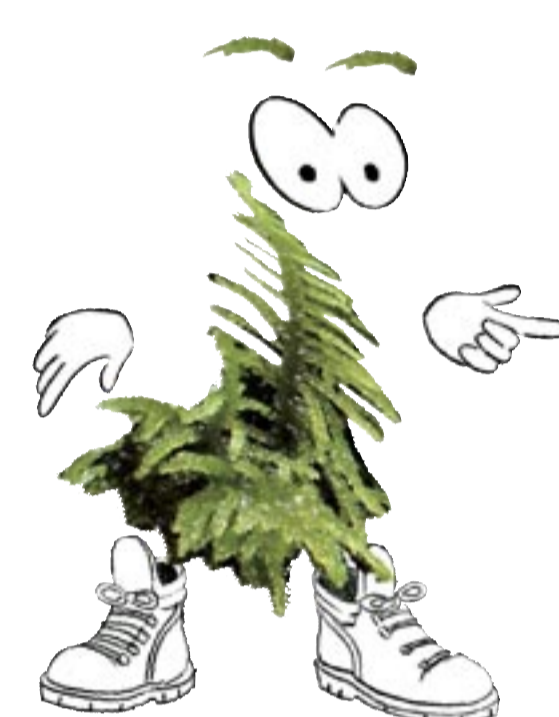


La Fontaine Saint-Martin à Montigny-Lengrain

Bienvenue à la Fontaine Saint-Martin, 9 hectares de nature aux portes du village, propriété privée où intervient le Conservatoire d'espaces naturels depuis 2016. Suivez Pixie le long de ce sentier et plongez dans cet écrin de nature incomparable !



Pixie? C'est ce petit personnage créé spécialement pour le sentier. Il est inspiré d'espèces qui passent souvent inaperçues mais sont d'une grande rareté en ces lieux : les mousses et notamment la Pixie incrustée!



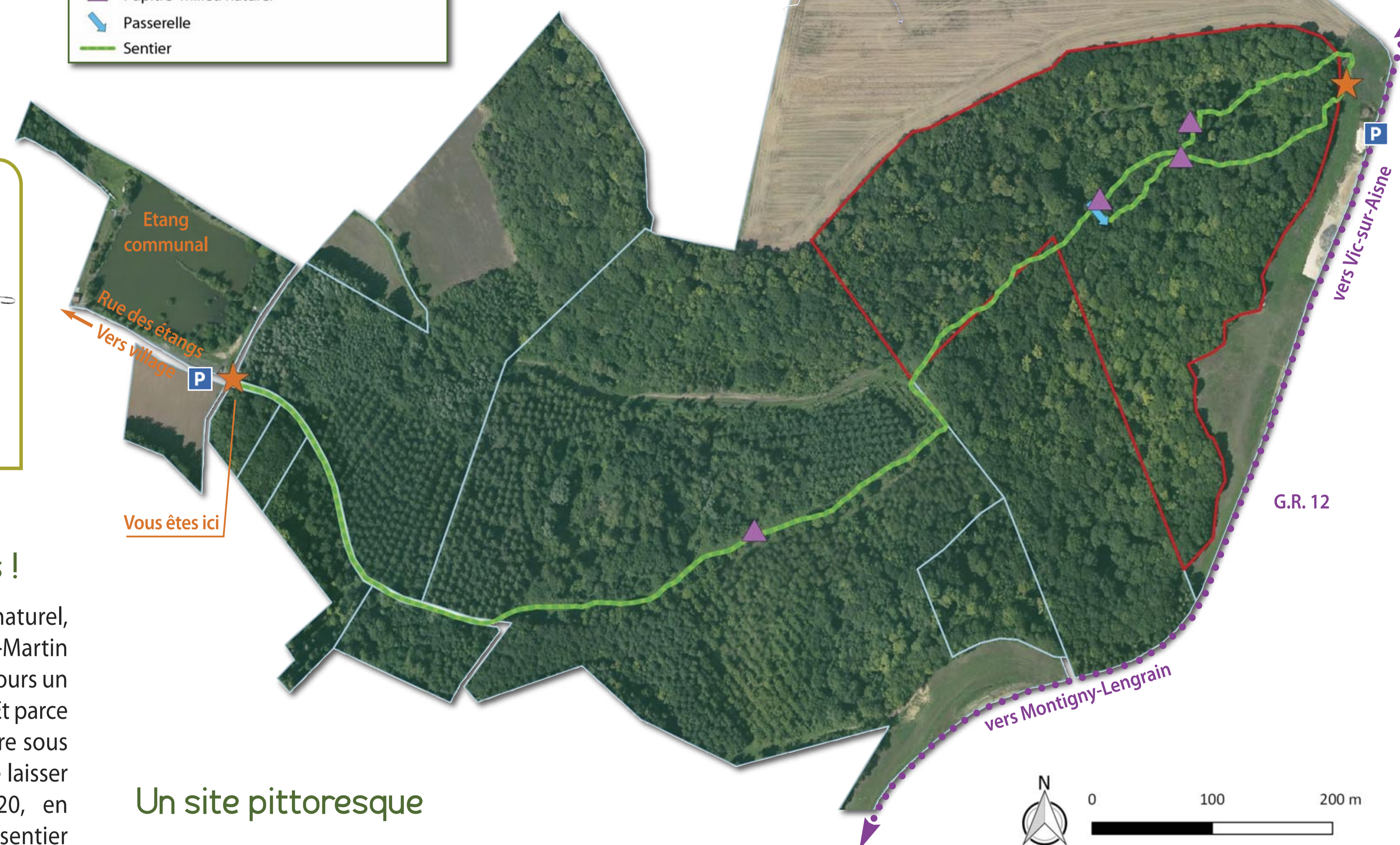
Un lieu de nature pour tous !

Promenade, découverte du patrimoine naturel, activités cynégétiques, la Fontaine Saint-Martin est un site aux multiples usages avec toujours un seul mot d'ordre : le respect de la nature ! Et parce que préserver la nature n'est pas la mettre sous cloche, le propriétaire a pris l'initiative de laisser le site accessible au public. En 2020, en partenariat avec le Conservatoire, un sentier agrémenté de panneaux est créé.



Appelée aussi « Roche pleureuse », cette curiosité géologique dévoile parfois des stalactites de glace au cœur de l'hiver.

- Périmètre du site en convention de partenariat
- ★ Panneau d'accueil
- ▲ Pupitre "milieu naturel"
- ↔ Passerelle
- Sentier



Un site pittoresque

De multiples habitats et espèces cohabitent au sein de cet environnement privilégié. Vous pourrez découvrir au fil des saisons comme la nature est belle dans l'Aisne! Mais ce n'est pas la seule particularité du site : un impressionnant bloc rocheux de la forme d'un champignon repose au sein du cours d'eau. Ce monument naturel a valu au site son inscription au titre de la loi du 2 mai 1930 par arrêté ministériel du 24 février 1943. Vous découvrirez toutes ses caractéristiques le long du sentier.

La nature est fragile !

Découvrez le site en respectant ces quelques consignes :



Le Caloptéryx vierge est l'une des nombreuses libellules que vous pourrez observer tout au long du sentier. Faites une pause au bord du ruisseau et repérez leur vol bleuté passant d'herbe en herbe.



Prolongez la visite !

Vous souhaitez poursuivre votre découverte de Montigny Lengrain? Le sentier de Grande Randonnée GR12 (Amsterdam à Paris) traverse l'Aisne et passe à proximité du sentier. En le suivant vous pourrez visiter le beau village de Montigny-Lengrain ainsi que son église et la croix renaissance classées monuments historiques.

Pour tout renseignement sur le site, merci de contacter le gestionnaire :
Conservatoire d'espaces naturels des Hauts-de-France : Tél. 03 22 89 63 96 / www.cen-hautsdefrance.org
Rejoignez le Conservatoire et adhérez en ligne : www.cen-hautsdefrance.org/adherer
Le Conservatoire d'espaces naturels des Hauts-de-France est membre du réseau national des Conservatoires d'espaces naturels.