



Globeulaire ponctuée • *Globularia bisragarica*



Lézard vert occidental • *Lacerta bilineata* Daudin



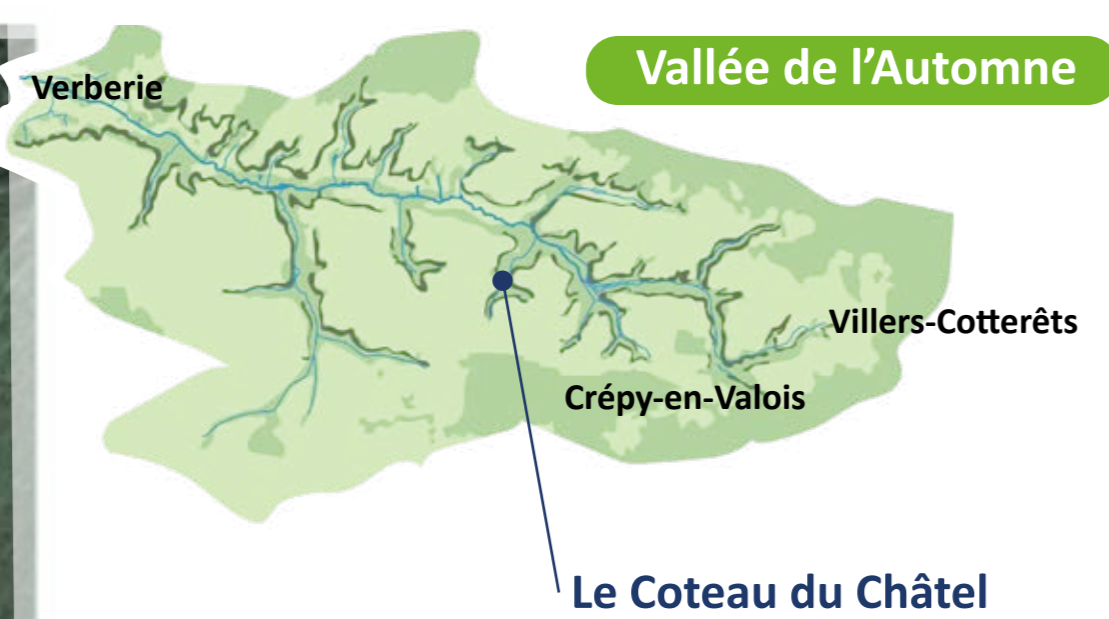
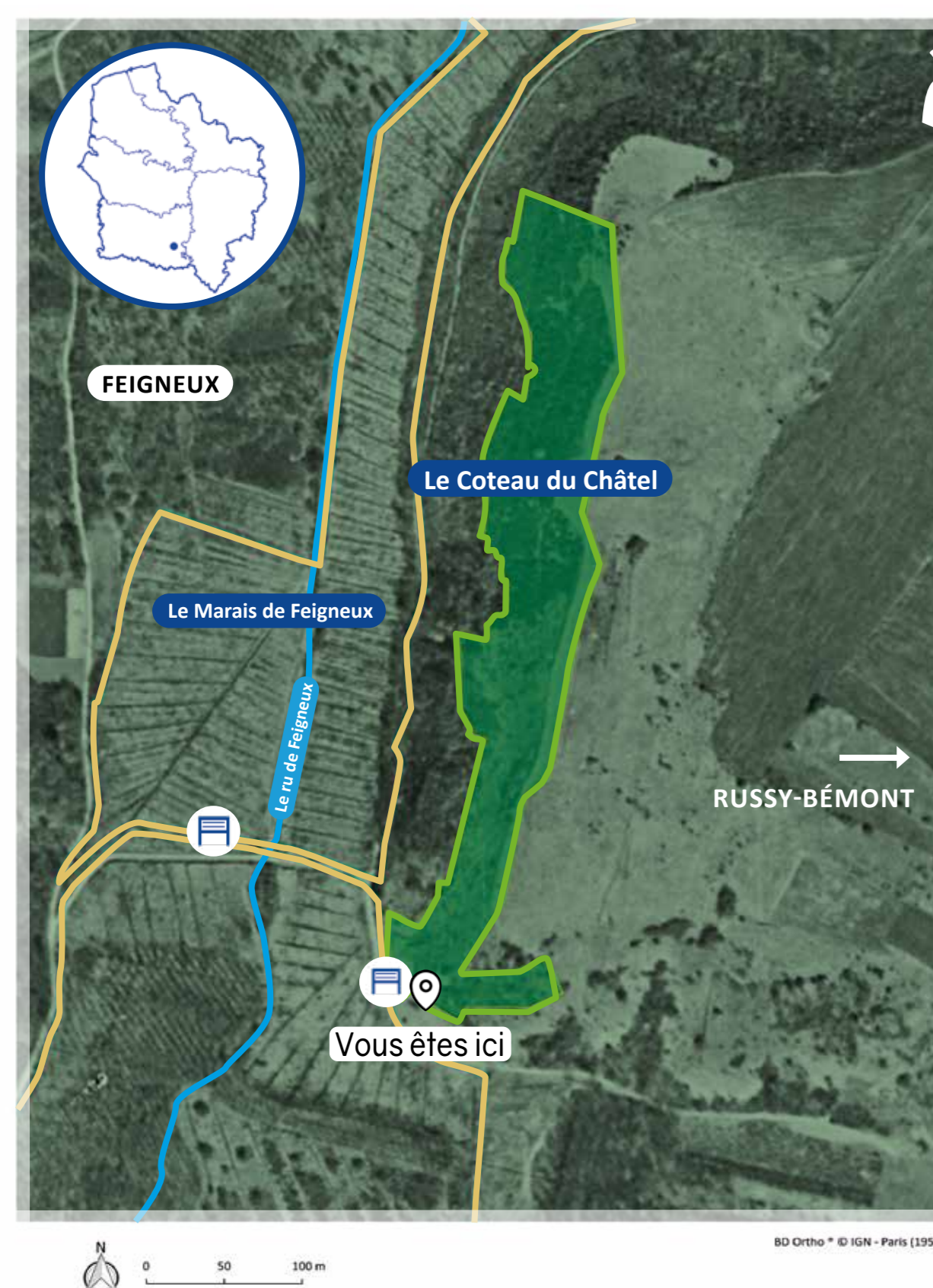
Anémone pulsatile • *Pulsatilla vulgaris* Mill

### Un riche patrimoine naturel

Le sol calcaire, sableux, sec, peu profond et pauvre en éléments nutritifs, associé à une forte pente, offre des conditions de vie particulières auxquelles se sont adaptées certaines espèces rares et menacées.

Malgré la faible superficie de milieu ouvert, ce larris possède encore une flore très diversifiée grâce à la présence de plus vastes surfaces sur le plateau de Russy-Bémont le surplombant : Gentiane d'Allemagne, Bugrane naine, Orobanche du Thym, Séséli annuel, Germandrée des montagnes, Véronique de Scheerer et autres orchidées...

La faune n'est pas en reste avec la présence du Lézard vert occidental et la Coronelle lisse pour les reptiles. Ces animaux inoffensifs aiment se chauffer au soleil le long des lisières. De nombreux insectes égayent également les lieux comme l'Argus frêle ou le Bel-Argus pour les papillons.



**LÉGENDE**

- Périmètre du Coteau du Châtel
- Périmètre du Marais de Feigneux
- Cours d'eau
- Panneau d'accueil

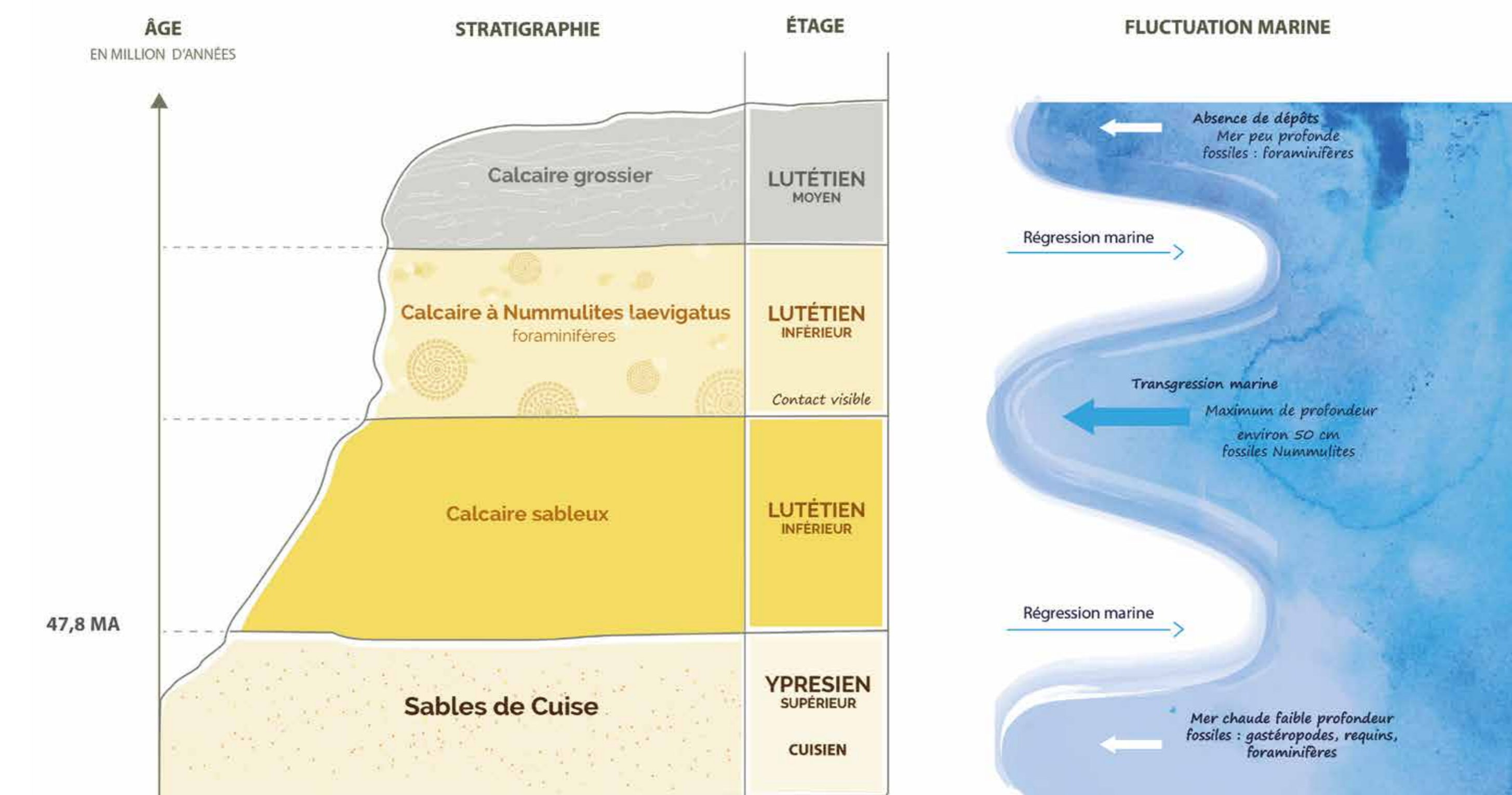
## Les larris de la vallée de l'Automne Le Coteau du Châtel

Géré par le Conservatoire d'espaces naturels depuis 1994, le Coteau du Châtel est la propriété de la commune de Feigneux. Il domine la vallée du ru de Feigneux qui est un affluent de la rivière l'Automne.

C'est un des nombreux larris qui parsèment encore les versants de cette vallée. Le terme picard « Larris » désigne un coteau calcaire à la végétation herbacée rase : un paysage original façonné par l'homme, à découvrir !

### COUPE GÉOLOGIQUE

DU FRONT DE TAILLE ET ÉVOLUTION DE LA MER



### Une gestion nécessaire

En l'absence d'entretien par le pâturage ou la fauche, les pelouses se densifient et s'embroussaillent perdant ainsi leur richesse spécifique.

Le genévrier, typique des larris, est le seul conifère indigène, sans intervention, il disparaît, étouffé au fur à mesure que le boisement avance...

Afin de restaurer des surfaces herbacées plus grandes et ainsi plus fonctionnelles, des travaux de gestion ont été réalisés depuis 1994 notamment à travers des actions de déboisement et de débroussaillage. Aujourd'hui, l'objectif est de maintenir les milieux ouverts pauvres en nutriments à travers du pâturage, de la fauche et de la coupe de rejets.

Les Genévriers sont hérités d'une activité pastorale ancienne. Leurs baies ont besoin de sols à nu pour germer.



La Decticelle bicolor est une sauterelle patrimoniale des stations ensoleillées.



Pour tout renseignement sur le site, merci de contacter la commune ou le gestionnaire : Conservatoire d'espaces naturels des Hauts-de-France • Tél. 03 22 89 63 96 • www.cen-hautsdefrance.org

**12 habitats naturels particuliers**  
DES ESPÈCES À FOISON, EXTRAIT DE L'INVENTAIRE 2023

- 269 Végétaux
- 127 Papillons
- 57 Oiseaux
- 7 Reptiles
- 22 Criquets et sauterelles



### Un réseau écologique...

Ces larris font partie du site Natura 2000 de la vallée de l'Automne, ils constituent un véritable corridor écologique au sein du plateau du Valois, entre forêt domaniale de Retz et forêt domaniale de Compiègne.

On y retrouve une succession de pelouses calcaires, de boisements, de cavités souterraines et de milieux humides disposés le long de la rivière l'Automne et de ses affluents. Par rapport au reste du territoire régional, le maillage de coteaux calcaires y semble encore suffisamment dense pour permettre le maintien d'une flore et d'une faune spécifiques et diversifiées.

Le larris et le marais entretiennent de forts liens de fonctionnalité. Au pied du larris se trouvent des sources alimentant le marais et il est un lieu privilégié, par exemple, pour la chasse et la maturation des libellules...

Le Conservatoire est gestionnaire d'une partie de ce réseau de milieux naturels remarquables : partez à leur découverte...

Retrouvez d'autres sites préservés à proximité comme le marais et les larris de Fresnoy-la-Rivière ou juste attenant le marais de Feigneux.



Veillez à préserver ces milieux naturels fragiles et restez sur le cheminement.

**La nature est accueillante, respectons-la!**

Merci!

### REJOIGNEZ LE CONSERVATOIRE

Découvrez + de 520 sites en Hauts-de-France

Adhérez en ligne : [www.cen-hautsdefrance.org/adherer](http://www.cen-hautsdefrance.org/adherer)

Le Conservatoire d'espaces naturels des Hauts-de-France est membre du réseau national des Conservatoires d'espaces naturels.

Les actions du Conservatoire sur ce site sont possibles grâce au soutien de ses partenaires :

